

1 Осмотр и обнаружение

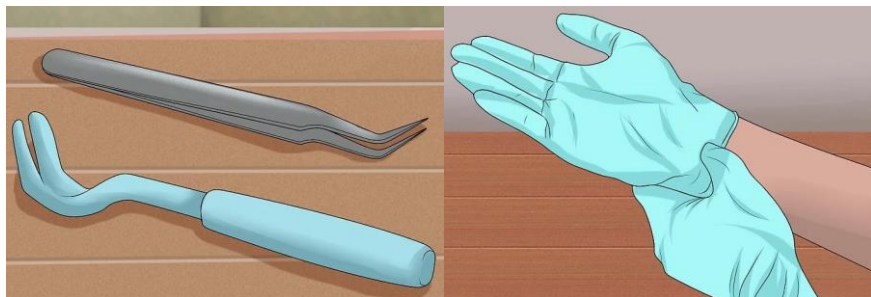
- Если вы обнаружили клеща на питомце осмотрите его полностью, чтобы убедиться что паразит один.

Обратите особое внимание местам за ушами, в области шеи, подмышек, паха, между пальцами лап.



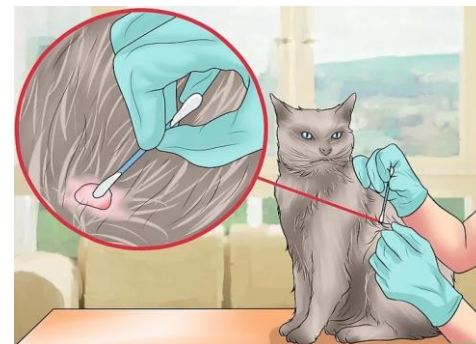
2 Подготовка

- Перчатки
- Специальный инструмент (аптечное устройство для извлечения, пинцет с тонкими концами, прочная нитка)
- Антисептик (например, хлоргексидин)
- Плотно закрываемая емкость без посторонней жидкости



3 Извлечение

- Успокойте питомца.
- Наденьте перчатки.
- Осторожно захватите клеща пинцетом. Не допустимо оставление головки паразита на теле животного. Поэтому, сделайте захват как можно ближе к коже.
- Если извлекаете ниткой, то аккуратно обвяжите ее как можно ближе к хоботку клеща.
- Плавнo и медленно вращайте инструмент вокруг своей оси. Не тяните резко — так вы рискуете оторвать голову паразита.
- Поместите клеща в баночку.
- Обязательно обработайте место укуса антисептиком.



4 Исследование

- Отнесите клеща в медицинский офис для исследования в **ближайшее время**, так как инкубационный период у некоторых инфекций быстротечен.
- Температурный режим транспортировки в лабораторию **+2°C ...+8°C**
- Клещ должен быть представлен целиком или на 2/3, не должен быть высушенным или раздавленным;
- Количество клещей, допустимых для одного исследования (микс), – не более трех размером не более 0,5 см.